

Exercice 12

Pose et effectue les opérations suivantes

$208 + 13,75$

$$\begin{array}{r} 208,00 \\ + 13,75 \\ \hline 221,75 \end{array}$$

$56,73 - 7,02$

$$\begin{array}{r} 56,73 \\ - 7,02 \\ \hline 49,71 \end{array}$$

$21 + 184 + 18$

$$\begin{array}{r} 184 \\ + 21 \\ + 18 \\ \hline 223 \end{array}$$

$807 - 42$

$$\begin{array}{r} 807 \\ - 42 \\ \hline 765 \end{array}$$

14×35

$$\begin{array}{r} 35 \\ \times 14 \\ \hline 140 \\ 350 \\ \hline 490 \end{array}$$

$46,3 \times 9$

$$\begin{array}{r} 46,3 \\ \times 9 \\ \hline 416,7 \end{array}$$

68×3

$$\begin{array}{r} 68 \\ \times 3 \\ \hline 204 \end{array}$$

102×16

$$\begin{array}{r} 102 \\ \times 16 \\ \hline 612 \\ 1020 \\ \hline 1632 \end{array}$$

$ \begin{array}{r} \widehat{7}38 \quad \quad 6 \\ -6 \downarrow \\ \hline 13 \\ -12 \\ \hline 018 \\ -18 \\ \hline 00 \end{array} $	$ \begin{array}{r} \widehat{2}38 \quad \quad 4 \\ -20 \downarrow \\ \hline 038 \\ -36 \\ \hline 020 \\ -20 \\ \hline 00 \end{array} $
$ \begin{array}{r} 246 : 12 \\ \widehat{2}46 \quad \quad 12 \\ -24 \downarrow \\ \hline 006 \\ -0 \\ \hline 60 \\ -60 \\ \hline 00 \end{array} $	$ \begin{array}{r} 704 : 9 \\ \widehat{7}04 \quad \quad 9 \\ -63 \downarrow \\ \hline 074 \\ -72 \\ \hline 020 \\ -18 \\ \hline 020 \\ -18 \\ \hline 020 \\ -18 \\ \hline 02 \end{array} $

Il n'est pas obligatoire de calculer la partie décimale.

Exercice 13

Résouds le problème suivant :

Un jardinier achète 9 rosiers à 4 € pièce et 3 sapins à 17 € pièce. Quel est le montant de sa dépense ?

$$\begin{aligned} \text{rosiers: } & 9 \times 4 \text{ €} = 36 \text{ €} \\ \text{sapins: } & 3 \times 17 \text{ €} = 51 \text{ €} \\ \text{total: } & 36 + 51 = 87 \text{ €} \end{aligned}$$

Réponse : Le jardinier dépense 87 €

Exercice 14

A/ Le directeur doit acheter des cahiers et des livres pour l'école. 6 livres coûtent 150 €. Combien coûtent 9 livres ?

$$\begin{aligned} 6 \text{ livres coûtent } & 150 \text{ €}. \\ 1 \text{ livre coûte } & 6 \text{ fois moins: } 150 : 6 = 25 \text{ €}. \\ 9 \text{ livres coûtent } & 9 \text{ fois plus: } 9 \times 25 \text{ €} = 225 \text{ €}. \end{aligned}$$

Réponse : 9 livres coûtent 225 €

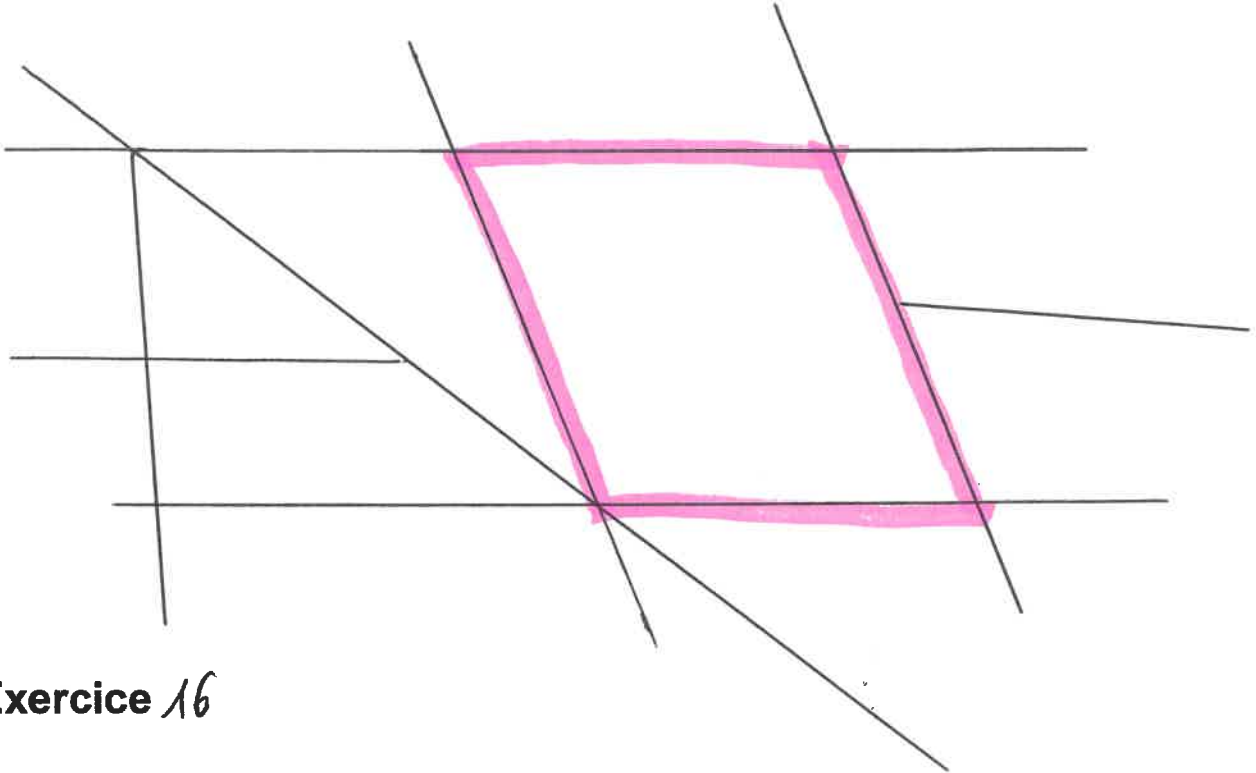
B/ 10 objets identiques coûtent 22 €. Combien coûtent 15 de ces objets ?

$$\begin{aligned} 10 \text{ objets coûtent } & 22 \text{ €} \\ 1 \text{ objet coûte } & 10 \text{ fois moins: } 22 : 10 = 2,20 \text{ €}. \\ 15 \text{ objets coûtent } & 15 \text{ fois plus cher: } 2,20 \times 15 = 33 \text{ €} \end{aligned}$$

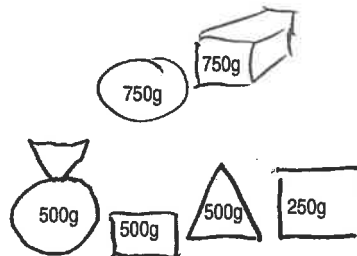
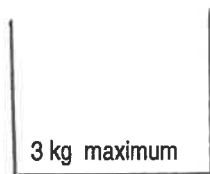
Réponse : 15 objets coûtent 33 €

Exercice 15.

Repasse en couleur les côtés d'un parallélogramme.



Exercice 16



Ce sac résistera-t-il pour transporter toutes ces provisions? Coche la bonne réponse.

OUI

NON

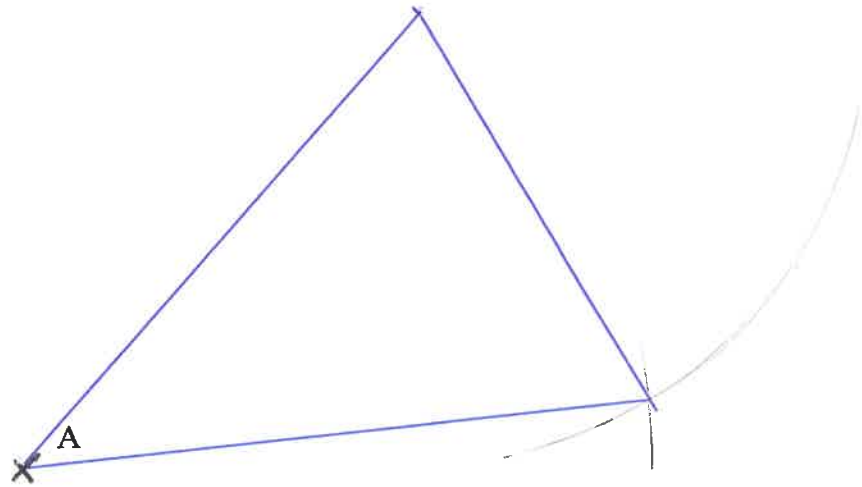
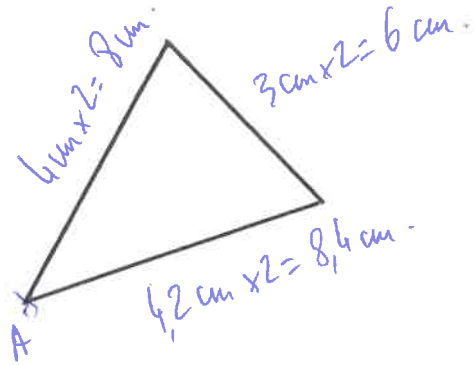
Explique ton raisonnement.

$$\underbrace{500g + 500g}_{1kg} + \underbrace{500g + 750g}_{1,250kg} + \underbrace{750g + 250g}_{1kg} = 3,250kg.$$

Exercice 17

Trace un triangle qui respecte les conditions suivantes :

- un des sommets est le point A ;
- chacun de ses côtés a une longueur double d'un côté du triangle figurant sur ton cahier.



Exercice 18

Complète les égalités suivantes sans poser les opérations.

$$8,3 \times 5 = \dots 415 \dots$$

$$246 + 34 + \dots 220 \dots = 500$$

Exercice 19

CAMPING DES TROIS CHÊNES

Tarif par semaine

Adulte	54 €
Enfant (jusqu'à 10 ans)	21 €
Emplacement pour une caravane	40 €
Emplacement pour une toile de tente	22 €
Animaux autorisés	gratuit

A/ Pierre et Catherine, accompagnés de leur fille Léa de 7 ans et de leur chien, installent leur caravane dans ce camping. Ils souhaitent y rester trois semaines. Combien paieront-ils pour une semaine ?

$$\begin{array}{l} \text{1 semaine:} \\ 2 \text{ adultes} = 2 \times 54 \text{ €} = 108 \text{ €} \\ 1 \text{ enfant} = 21 \text{ €} \\ 1 \text{ chien} = \text{gratuit} \\ \text{caravane} = 40 \text{ €} \\ \hline 169 \text{ €} \end{array}$$

Réponse : Ils paieront 169 € pour une semaine.

B/ Jacques et Henri, âgés de 17 et 20 ans plantent leur tente pour deux semaines dans le camping des Trois Chênes. Combien paieront-ils ?

$$\begin{array}{l} \text{1 semaine:} \\ 2 \text{ adultes: } 2 \times 54 \text{ €} = 108 \text{ €} \\ \text{tente: } 22 \text{ €} \\ \hline 130 \text{ €} \end{array}$$

$$\text{donc pour 2 semaines: } 2 \times 130 \text{ €} = 260 \text{ €}$$

Réponse : Ils paieront 260 €.

Exercice 20

A chaque saut, une sauterelle avance de 30 centimètres. Combien de sauts doit-elle faire pour parcourir 15 mètres ?

$$15 \text{ m} = 1500 \text{ cm.}$$

$$1500 : 30 = 50$$

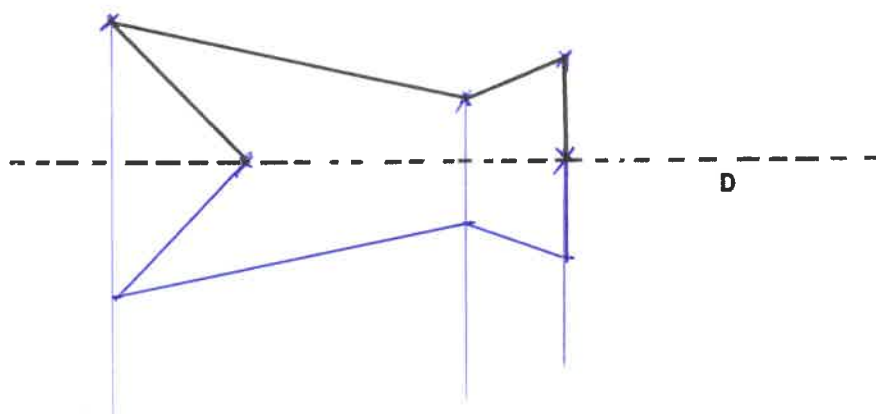
(ou)



Réponse : La sauterelle doit faire 50 sauts de 30 cm pour parcourir 15 m.

Exercice 21

A/ Complète la figure pour que la droite D soit son axe de symétrie.



B/ Entoure les figures pour lesquelles la droite en pointillés est un axe de symétrie.

