

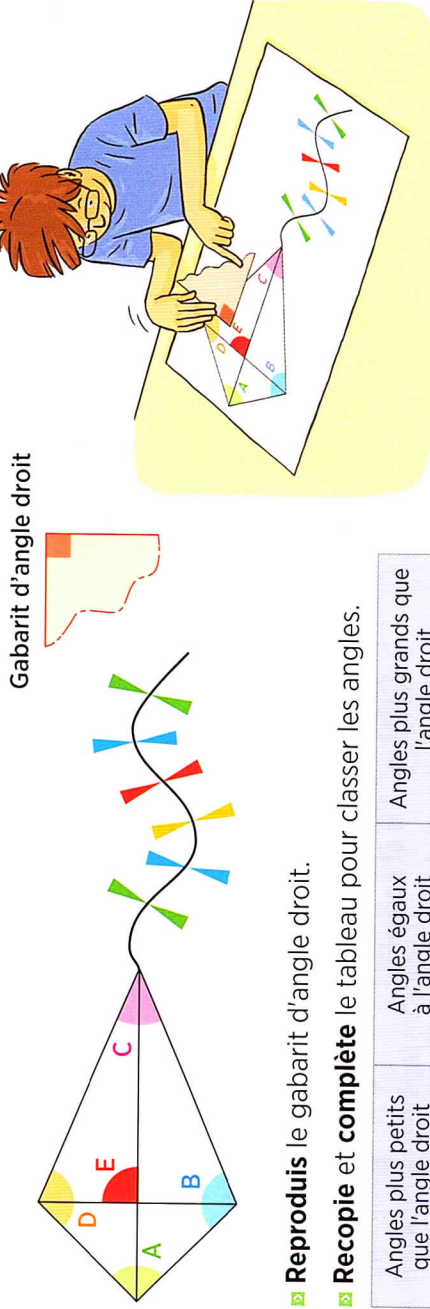
Identifier et classer des angles droits, aigus ou obtus



Cherchons ensemble

Activité s'appuyant sur la situation de manipulation décrite dans le guide

1 Voici le cerf-volant dont Hugo doit classer les angles à l'aide du gabarit d'angle droit.



Gabarit d'angle droit

- Reproduis le gabarit d'angle droit.
- Recopie et complète le tableau pour classer les angles.

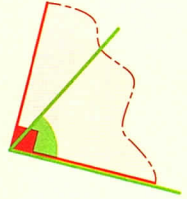
Angles plus petits que l'angle droit	Angles égaux à l'angle droit	Angles plus grands que l'angle droit
...

Retenons ensemble

Comment identifier et classer des angles ?

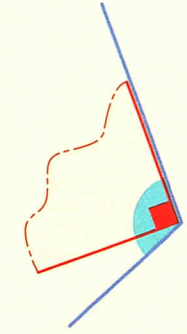
Pour classer des angles, on peut utiliser un gabarit d'angle droit.

Angle aigu



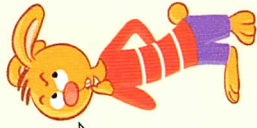
Angle plus petit que l'angle droit

Angle obtus



Angle plus grand que l'angle droit

Mots à retenir
classer • droit



Place correctement ton gabarit d'angle droit!

Je sais faire

2 Recopie et complète le tableau.

Utilise ton gabarit d'angle droit.

Angle aigu	Angle droits	Angle obtus
...

3 Recopie et complète les définitions.

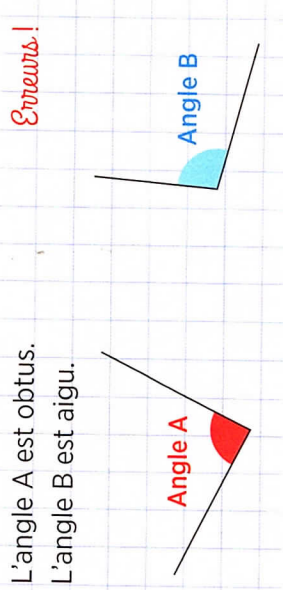
- Un angle plus ... que l'angle droit est aigu.
- Un angle plus grand que l'angle droit est ...
- On peut classer des angles à l'aide d'un ... d'angle ...

4 Écris VRAI ou FAUX.

- Un angle aigu est plus petit que l'angle obtus.
- Il est impossible de fabriquer un gabarit d'angle obtus.
- On peut utiliser l'équerre comme gabarit.

Je m'entraîne

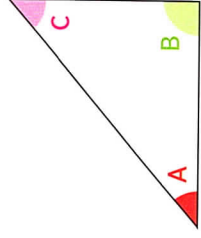
5 Retrouve les erreurs faites par Hugo et corrige-les. Utilise le gabarit d'angle droit de l'exercice 1.



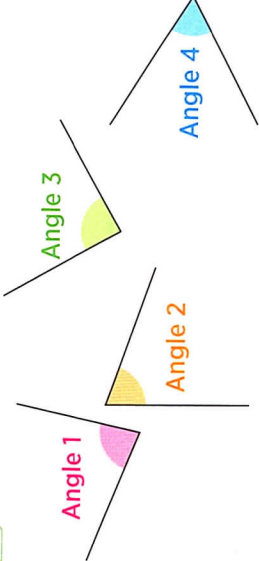
L'angle A est obtus.
L'angle B est aigu.

Erreurs!

6 Classe les angles du triangle ABC.

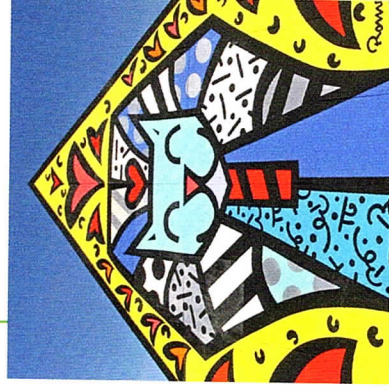


7 Trouve l'intrus.



Je fais des maths autrement

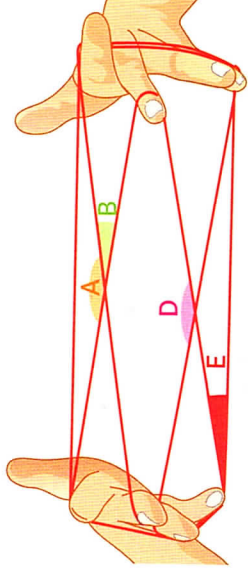
11 Les Maths ça sert en Histoire des arts



Voici le détail de l'œuvre monumentale *Pyramide* (2007) du peintre brésilien Romero Britto qui combine des éléments de cubisme, de pop art et de graffiti.

- Observe le tableau.
- Identifie 2 angles aigus, 2 angles droits et 2 angles obtus dans le tableau.

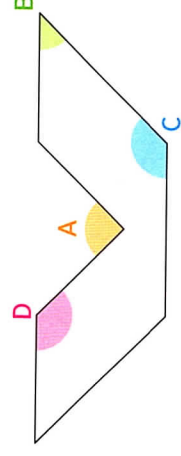
8 à l'oral Dans le jeu *Le berceau du chat* il y a plusieurs angles entre les ficelles.
Nomme un angle aigu et un angle obtus.



9 Recopie et complète.

- L'angle B est plus grand que l'angle A qui est droit mais plus petit que l'angle D, alors l'angle D est ...
- L'angle C est plus petit que l'angle A, alors l'angle C est ...

10 Classe les angles de ce polygone.



12 L'angle-mystère ?

L'angle A n'est pas un angle droit. L'angle A est plus grand que l'angle B et l'angle B n'est pas aigu.

Quelle est la nature de l'angle A ?

13 Je travaille en groupe

Les angles dans un quadrilatère

- Tracez un quadrilatère sur une feuille blanche, découpez-le puis pliez-le pour former des angles.
- Faites les classer par le groupe voisin.