

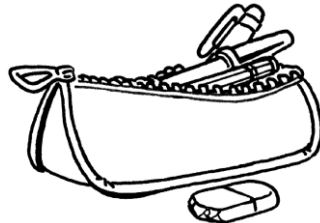
CP et CE1

Matériel à fournir pour la rentrée 2022-2023

Chers futurs parents de CP et CE1, une grande partie du matériel sera fournie aux élèves par l'école. Si celui-ci est trop souvent ou rapidement perdu ou endommagé, il vous sera demandé de le remplacer.

Matériel fourni par l'école :

- 3 stylos à bille (bleu, vert, rouge)
- cahier de textes
- un feutre effaçable pour ardoise
- une ardoise
- des ciseaux
- un crayon de papier
- une gomme
- une règle graduée
- de la colle



Nous vous demandons donc de fournir à votre enfant :

- un grand classeur (dos 4cm) et 6 intercalaires
- une trousse contenant des feutres et des crayons de couleurs à étiqueter au nom de l'enfant.
- une trousse qui restera en classe pour y ranger le matériel scolaire
- un taille-crayon
- un chiffon pour ardoise
- une réserve de feutres d'ardoise, crayons de papier, colles, stylos bille de chaque couleur et gommes (chacun à étiqueter au nom de l'enfant) **qui restera dans le cartable et devra être vérifiée très régulièrement au cours de l'année**
- une boîte de mouchoirs en papier
- une blouse (vieille chemise adulte par exemple)
- Un sac contenant une paire de chaussures de sport (à apporter pour chaque séance d'EPS)
- un gobelet en plastique au nom de l'enfant

PS : Merci de penser à étiqueter également les vêtements de votre enfant.

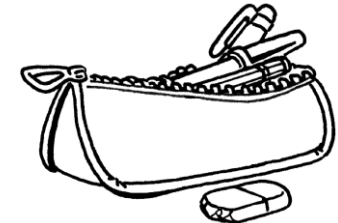
CP et CE1

Matériel à fournir pour la rentrée 2022-2023

Chers futurs parents de CP et CE1, une grande partie du matériel sera fournie aux élèves par l'école. Si celui-ci est trop souvent ou rapidement perdu ou endommagé, il vous sera demandé de le remplacer.

Matériel fourni par l'école :

- 3 stylos à bille (bleu, vert, rouge)
- cahier de textes
- un feutre effaçable pour ardoise
- une ardoise
- des ciseaux
- un crayon de papier
- une gomme
- une règle graduée
- de la colle



Nous vous demandons donc de fournir à votre enfant :

- un grand classeur (dos 4cm) et 6 intercalaires
- une trousse contenant des feutres et des crayons de couleurs à étiqueter au nom de l'enfant.
- une trousse qui restera en classe pour y ranger le matériel scolaire
- un taille-crayon
- un chiffon pour ardoise
- une réserve de feutres d'ardoise, crayons de papier, colles, stylos bille de chaque couleur et gommes (chacun à étiqueter au nom de l'enfant) **qui restera dans le cartable et devra être vérifiée très régulièrement au cours de l'année**
- une boîte de mouchoirs en papier
- une blouse (vieille chemise adulte par exemple)
- Un sac contenant une paire de chaussures de sport (à apporter pour chaque séance d'EPS)
- un gobelet en plastique au nom de l'enfant

PS : Merci de penser à étiqueter également les vêtements de votre enfant.